

OptiPlex 7040M

Quick Start Guide

Οδηγός γρήγορης έναρξης

Guia de iniciação rápida

Краткое руководство по началу работы

מדריך התחלה מהירה



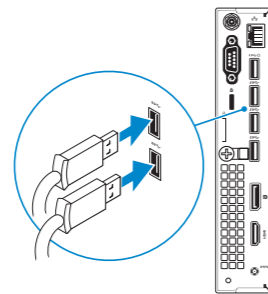
1 Connect the keyboard and mouse

Συνδέστε το πληκτρολόγιο και το ποντίκι

Ligar o teclado e o rato

Подсоедините клавиатуру и мышь

חבר את המקלדת ואת העכבר



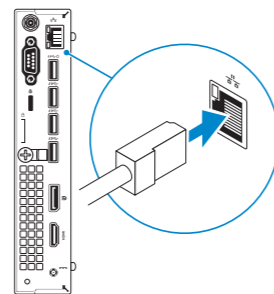
2 Connect the network cable — optional

Συνδέστε το καλώδιο δικτύου — προαιρετικά

Ligar o cabo de rede — opcional

Подсоедините сетевой кабель (заказывается дополнительно)

חבר את כבל הרשת — אופציונלי



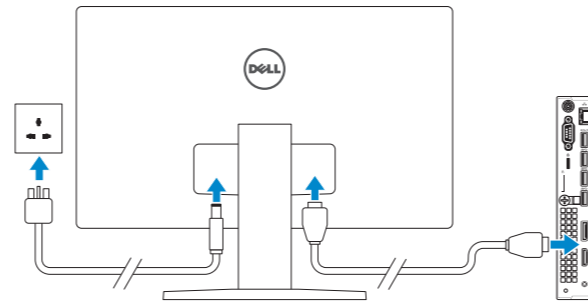
3 Connect the display

Συνδέστε την οθόνη

Ligar o monitor

Подключите дисплей

חבר את הצג



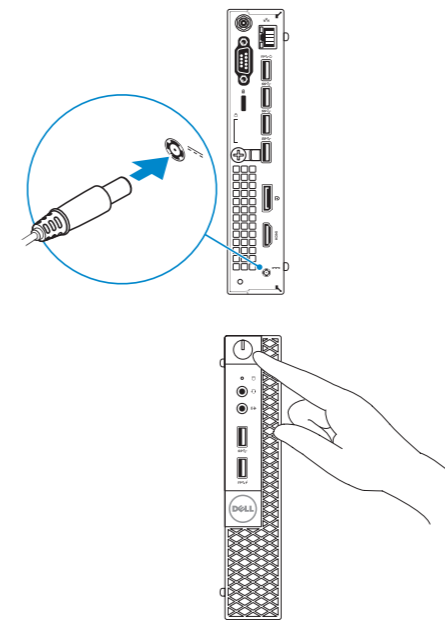
4 Connect the power cable and press the power button

Συνδέστε το καλώδιο τροφοδοσίας και πιάστε το κουμπί λειτουργίας

Ligar o cabo de alimentação e premir o botão de ligação

Подсоедините кабель питания и нажмите кнопку питания

חבר את כבל החשמל ולחץ על לחצן ההפעלה



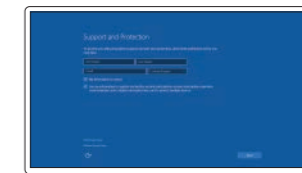
5 Finish Windows 10 setup

Τελειώστε την εγκατάσταση των Windows 10

Concluir a configuração do Windows 10

Завершите установку Windows 10

סיים הגדרת Windows 10



Enable Support and Protection

Ενεργοποίηση υποστήριξης και προστασίας

Ativar suporte e proteção

Включите поддержку и защиту

הפעל תמיכה והגנה



Connect to your network

Σύνδεση στο δίκτυό σας

Estabelecer ligação à rede

Подключитесь к сети

התחבר לרשת

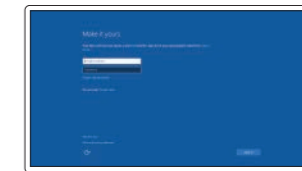
NOTE: If you are connecting to a secured wireless network, enter the password for the wireless network access when prompted.

ΣΗΜΕΙΩΣΗ: Αν πρόκειται να συνδεθείτε σε ασφαλές ασύρματο δίκτυο, πληκτρολογήστε τον κωδικό πρόσβασης στο ασύρματο δίκτυο όταν παρουσιαστεί η σχετική προτροπή.

NOTA: Se estiver a estabelecer ligação a uma rede sem fios protegida, quando for solicitado, introduza a palavra-passe de acesso à rede sem fios.

ПРИМЕЧАНИЕ: В случае подключения к защищенной беспроводной сети при появлении подсказки введите пароль для доступа к беспроводной сети.

הערה: אם אתה מתחבר לרשת אלחוטית מאובטחת, הן את סיסמת הגישה אל הרשת האלחוטית כאשר תתבקש לעשות זאת.



Sign in to your Microsoft account or create a local account

Συνδεθείτε στον λογαριασμό σας στη Microsoft ή δημιουργήστε τοπικό λογαριασμό
Iniciar sessão numa conta Microsoft ou criar uma conta local

Войдите в учетную запись Microsoft или создайте локальную учетную запись
היכנס לחשבון Microsoft שלך או צור חשבון מקומי

Product support and manuals

Υποστήριξη και εγχειρίδια προϊόντων

Supporte de produtos e manuais

Техническая поддержка и руководства по продуктам

תמיכה ומדריכים למוצר

Dell.com/support

Dell.com/support/manuals

Dell.com/support/windows

Contact Dell

Επικοινωνία με την Dell | Contactar a Dell

Обратиться в компанию Dell | Dell לך פנה

Dell.com/contactdell

Regulatory and safety

Ρυθμιστικοί φορείς και ασφάλεια

Regulamentos e segurança

Соответствие стандартам и технике безопасности

תקנות ובטיחות

Dell.com/regulatory_compliance

Regulatory model

Μοντέλο κατά τους ρυθμιστικούς φορείς | Modelo regulamentar

Модель согласно нормативной документации | דגם תקינה

D10U

Regulatory type

Τύπος κατά τους ρυθμιστικούς φορείς | Tipo regulamentar

Тип согласно нормативной документации | סוג תקינה

D10U001

Computer model

Μοντέλο υπολογιστή | Modelo do computador

Модель компьютера | דגם מחשב

OptiPlex 7040M

Locate Dell apps

Εντοπισμός εφαρμογών της Dell | Localizar as aplicações Dell

Найдите приложения Dell | Dell יישומים קמ



Dell Product Registration

Register your computer

Δήλωση του υπολογιστή σας

Registrar o computador

Зарегистрируйте компьютер

רשום את המחשב שלך



Dell SupportAssist

Check and update your computer

Έλεγχος και ενημέρωση του υπολογιστή σας

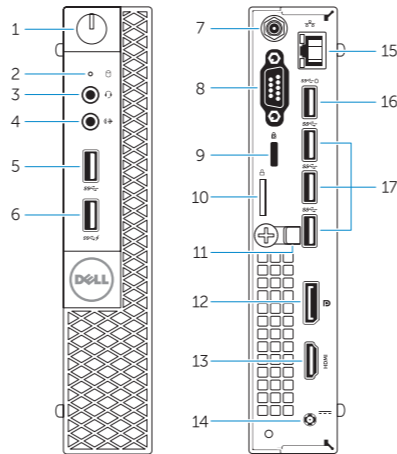
Verificar e actualizar o computador

Проверяйте и обновляйте свой компьютер

בדוק ועדכן את המחשב שלך

Features

Δυνατότητες | Funcionalidades | Характеристики | תכונות



1. Power button/Power light

2. Hard-drive activity light

3. Microphone connector

4. Line-out connector

5. USB 3.0 connector

6. USB 3.0 connector with

PowerShare

7. Antenna SMA connector (optional)

8. Serial/PS2/VGA/DisplayPort

connector (optional)

9. Security-cable slot

10. Padlock ring

11. cable holder

12. DisplayPort connector

13. HDMI connector

14. Power connector

15. Network connector

16. USB 3.0 connector (Supports Smart

Power On)

17. USB 3.0 connectors

1. Κουμπί λειτουργίας/
Λυχνία κατάστασης τροφοδοσίας

2. Λυχνία δραστηριότητας σκληρού
δίσκου

3. Σύνδεσμος μικροφώνου

4. Σύνδεσμος εξόδου γραμμής

5. Σύνδεσμος USB 3.0

6. Σύνδεσμος USB 3.0 με PowerShare

7. Σύνδεσμος κεραίας SMA
(προαιρετικά)

8. Σύνδεσμος σειριακός/PS2/VGA/
DisplayPort (προαιρετικά)

9. Υποδοχή καλωδίου ασφαλείας

10. Κρίκος λουκέτου

11. Συγκρατητής καλωδίων

12. Σύνδεσμος DisplayPort

13. Σύνδεσμος HDMI

14. Σύνδεσμος τροφοδοσίας

15. Σύνδεσμος δικτύου

16. Σύνδεσμος USB 3.0
(υποστηρίζει έξυπνη ενεργοποίηση)

17. Σύνδεσμοι USB 3.0

1. Кнопка питания/индикатор питания

2. Индикатор работы жесткого диска

3. Разъем для микрофона

4. Разъем линейного выхода

5. Разъем USB 3.0

6. Разъем USB 3.0 с функцией
PowerShare

7. Антенный разъем SMA
(заказывается дополнительно)

8. Разъем PS2/VGA/DisplayPort/
последовательного порта
(заказывается дополнительно)

9. Разъем для защитного кабеля

10. Проушина для навесного замка

11. держатель кабеля

12. Разъем DisplayPort

13. Разъем HDMI

14. Разъем питания

15. Сетевой разъем

16. Разъем USB 3.0
(с функцией интеллектуального питания)

17. Разъемы USB 3.0



019TGWA00

© 2015 Dell Inc.

© 2015 Microsoft Corporation.



Printed in China.

2015-09

1. לחצן הפעלה/נורית הפעלה

2. נורית פעילות של כונן קשיח

3. מחבר מיקרופון

4. מחבר קו-יציאה (Line-out)

5. מחבר USB 3.0

6. מחבר USB 3.0 עם PowerShare

7. מחבר אנטנה SMA (אופציונלי)

8. מחבר יציאת תצוגה טורי PS2/VGA
(אופציונלי)

9. חריץ כבל אבטחה

10. טבעת של מנעול תליה

11. מחזיק כבלים